

**Uchwała Nr
Rady Miejskiej w Jaworznie**

z dnia 2018 r.

**w sprawie przystąpienia do sporządzenia miejscowego planu zagospodarowania
przestrzennego "Sfera południe" w Jaworznie**

Na podstawie art. 7 ust. 1 pkt 1, art. 18 ust. 2 pkt 5 ustawy z dnia 8 marca 1990 r. o samorządzie gminnym (tekst jednolity: Dz. U. z 2017 r. poz. 1875 z późn. zm.) oraz art. 14 ust. 1 i 2 ustawy z dnia 27 marca 2003 r. o planowaniu i zagospodarowaniu przestrzennym (tekst jednolity: Dz. U. z 2017 r. poz. 1073 z późn. zm.),

**Rada Miejska w Jaworznie
uchwala, co następuje:**

§ 1

1. Przystąpić do sporządzenia miejscowego planu zagospodarowania przestrzennego "Sfera południe" w Jaworznie.

2. Granice obszaru objętego planem określa załącznik graficzny stanowiący integralną część niniejszej uchwały.

§ 2

Wykonanie uchwały powierza się Prezydentowi Miasta Jaworzna.

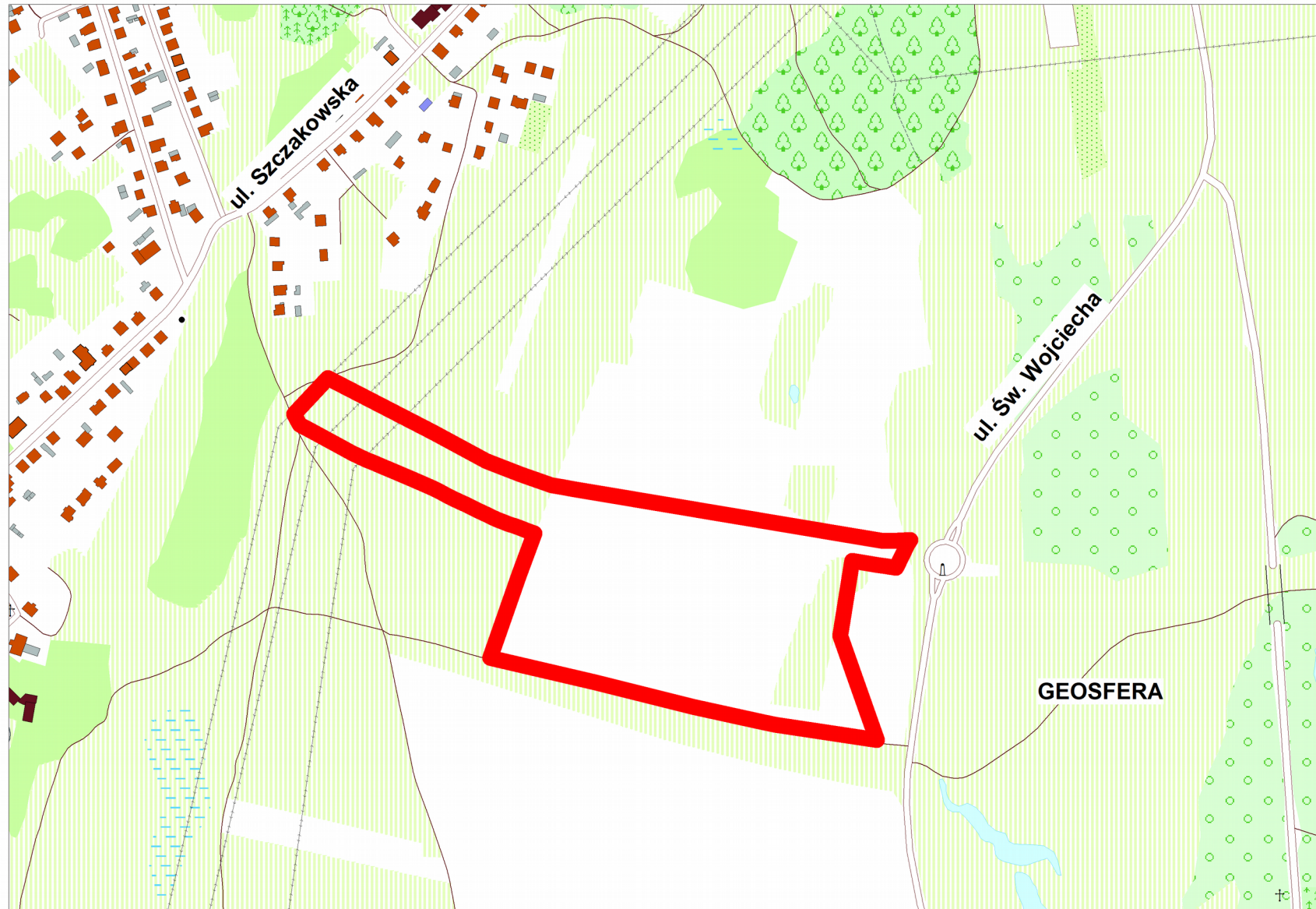
§ 3

Uchwała wchodzi w życie z dniem podjęcia.

Prezydent Miasta Jaworzna

Paweł Silbert

Załącznik do uchwały Nr
Rady Miejskiej w Jaworznie
z dnia 2018 r.



Uzasadnienie

W związku z dokonaniem Analizy zmian w zagospodarowaniu przestrzennym miasta Jaworzna i podjęcia na sesji styczniowej uchwały o aktualności Studium i planów miejscowych, zaszła potrzeba wykonania nowych opracowań planistycznych. Przedstawiony plan miejscowy zagospodarowania przestrzennego realizuje postulat zwiększenia terenów mieszkaniowych w sąsiedztwie istniejącego osiedla TBS Sfera, na gruntach należących do Miasta. Granicami planu proponuje się objąć obszar na południe od budowanego osiedla o powierzchni 7,7 ha, obejmujący tereny rolne i budowaną obecnie drogę między Geosferą a ul. Szczakowską. Teren objęty jest obecnie ustaleniami mpzp "Sodowa Góra" i posiada przeznaczenie rolne, leśne i drogowe. Uzyskanie terenów mieszkaniowych dopuszczone zostało w Studium a celem gminy jest uzyskanie tych terenów mieszkaniowych do sprzedaży. Warunkiem jest trwała rezygnacja przez Miasto z traktowania działki gminnej nr 176/12 obr. 1024 jako części terenu strategicznego, wyznaczonego w Studium, opisanego tam jako „obszar rozwojowy o szczególnym znaczeniu dla rozwoju przestrzennego i społeczno-gospodarczego miasta“, OS10 – obszar rozwoju funkcji rekreacyjno-turystycznych. W chwili obecnej nie ma przesłanek do planowania tam takiej funkcji. Możliwa jest zmiana pod zabudowę mieszkaniową 1/4 terenu U/Z, wchodzącego w skład obszaru strategicznego, czyli np. tej działki. Dla potrzeb planu ustalono granice wykraczające poza ww. działkę dla zapisania w planie korekty przebiegu drogi powstałej w trybie ZRID.

Podjęcie uchwały jest fakultatywne.

Jaworzno, 29 stycznia 2018 r.

Opracował: Teobald Jałyński – Naczelnik Wydziału Urbanistyki i Architektury