

**Uchwała Nr
Rady Miejskiej w Jaworznie**

z dnia 2015 r.

**zmieniająca uchwałę w sprawie przystąpienia do sporządzenia miejscowego planu
zagospodarowania przestrzennego terenów otwartych w rejonie Długoszyna w Jaworznie**

Na podstawie art. 7 ust. 1 pkt 1 i art. 18 ust. 2 pkt 5 ustawy z dnia 8 marca 1990 r. o samorządzie gminnym (tekst jednolity: Dz. U. z 2015 r., poz. 1515) oraz art. 14 ust. 1 i 2 i art. 21 ust. 2 pkt 4 ustawy z dnia 27 marca 2003 r. o planowaniu i zagospodarowaniu przestrzennym (tekst jednolity: Dz. U. z 2015 r., poz. 199 z późn. zm.)

**Rada Miejska w Jaworznie
uchwala, co następuje:**

§ 1

W uchwale Nr VII/76/2015 Rady Miejskiej w Jaworznie z dnia 23 kwietnia 2015 r. w sprawie przystąpienia do sporządzenia miejscowego planu zagospodarowania przestrzennego terenów otwartych w rejonie Długoszyna w Jaworznie dokonuje się zmiany granic obszaru objętego planem zgodnie z załącznikiem graficznym do niniejszej uchwały.

§ 2

Wykonanie uchwały powierza się Prezydentowi Miasta Jaworzna.

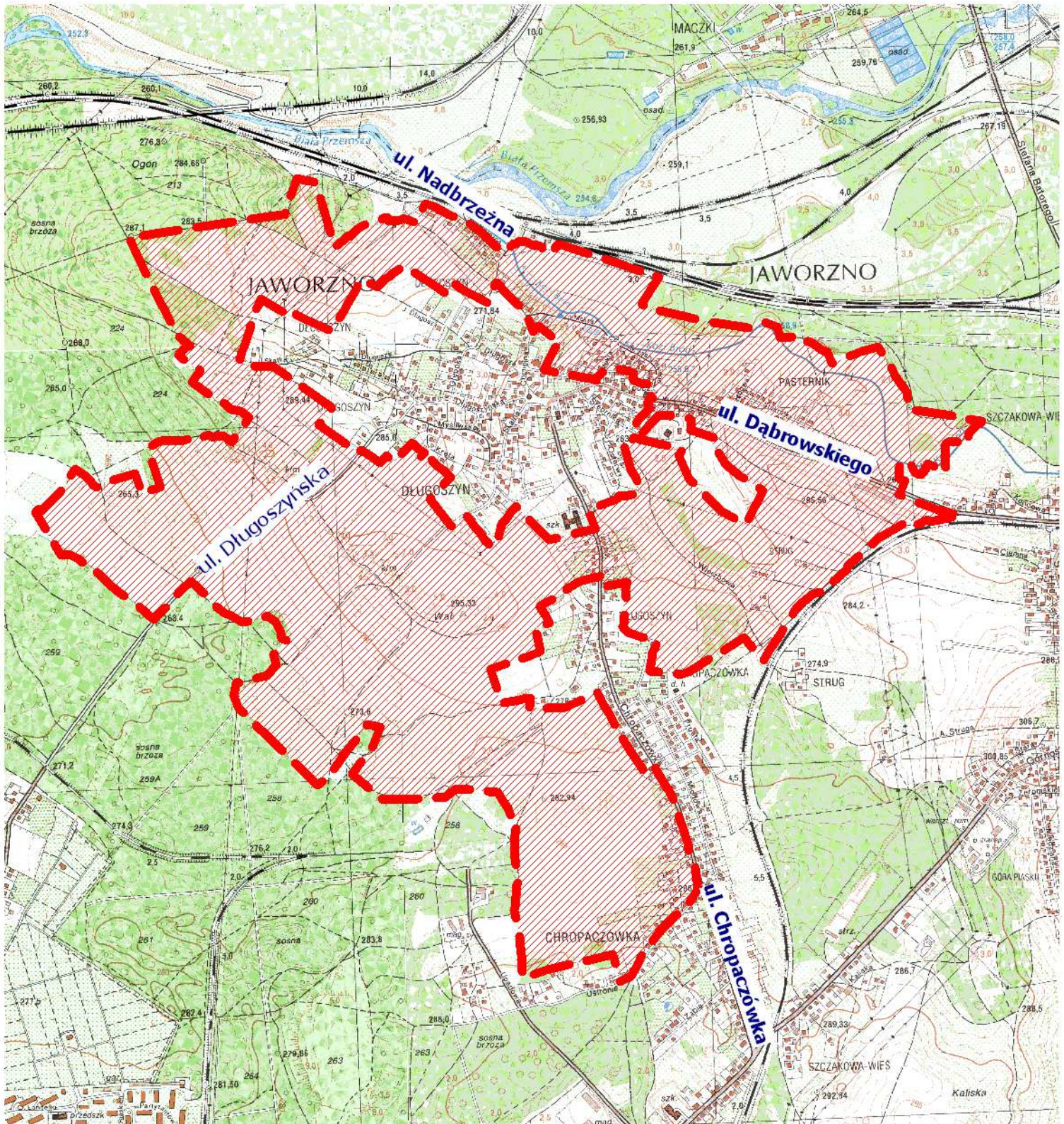
§ 3

Uchwała wchodzi w życie z dniem podjęcia.

Prezydent Miasta Jaworzna

Paweł Silbert

Załącznik do Uchwały Nr
Rady Miejskiej w Jaworznie
z dnia 2015r.



Uzasadnienie

Podjęta w kwietniu br. uchwała nr VII/76/2015 w sprawie przystąpienia do sporządzenia miejscowego planu zagospodarowania przestrzennego terenów otwartych w rejonie Długoszyna w Jaworznie miała na celu zahamowanie, nasilającego się ostatnio w Jaworznie, zjawiska przesadnej ingerencji zabudowy mieszkaniowej w tereny rolne i tym samym ochronę terenów otwartych w mieście. Dotyczyła ona terenów nie objętych obowiązującym planem zagospodarowania przestrzennego. Takie było początkowe założenie.

Przedstawiony projekt uchwały rozszerza granice pierwotnego planu.

Po analizie wniosków złożonych w procedurze planu, stwierdzono, że w sąsiedztwie opracowywanego planu znajdują się tereny objęte obowiązującym planem „Długoszyn – Chropaczówka”, które mogłyby dostać nowe ustalenie planistyczne, zgodne z ustaleniami Studium oraz oczekiwaniami części mieszkańców składających wnioski. Przystępując do planu nie zakładaliśmy włączania terenów posiadających już ustalenie planistyczne, dzisiaj jednak widoczna jest korzyść zmiany ustaleń dla tych terenów. Ich włączenie do planu jest zasadne ze względu na to, że chodzi o tereny sąsiadujące z granicami pierwotnego planu, a plan jest w początkowej fazie procedury. Działanie takie jest również uzasadnione ekonomicznie, gdyż opracowanie dla tych terenów odrębnego planu będzie bardziej kosztowne. Obszar opracowywanego planu w przedstawionej uchwale zwiększa się o około 10% i dotyczy terenów, co do których nastąpiła zmiana kierunku przekształceń w Studium, w stosunku do obowiązującego planu.

Podjęcie uchwały jest fakultatywne. Niniejsza uchwała nie powoduje wzrostu zatrudnienia w urzędzie. Środki finansowe na realizację zadania zostały zabezpieczone w budżecie gminy.

Jaworzno, 15 października 2015 r.

Opracował: Teobald Jałyński – Naczelnik Wydziału Urbanistyki i Architektury UM w Jaworznie